

# PCB Separator

ルータ式卓上型基板分割装置

**SAM-CT23Q・35Q・36Q**

コンパクトで高性能



Trusted Partner

**SANYA**

# PCB Separator

**SAM-CT23Q・35Q・36Q** ルータ式卓上型基板分割装置

## 特長

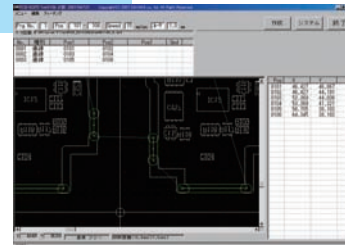
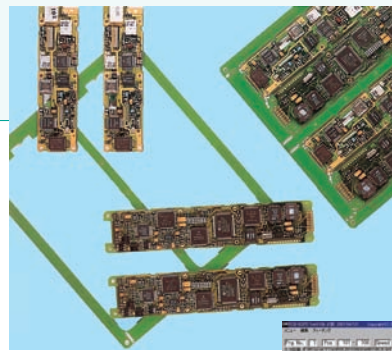
- セル生産に最適な卓上肩幅サイズを実現
- 実装基板にストレスをかけずに安全に切断します
- チップ部分の0.5mm近辺も切断可能(少ないデッドスペース)
- 超軽量扉の採用で作業者への負担を低減し、生産性も向上します
- 座標データ数値入力での切断プログラムが可能
- DXFデータ対応ソフトによる簡単なティーチング(オプション)

## Features

- Compact desktop size is perfect for Cell Production.
- Cut PCB safely with little stress.
- Able to cut area on PCB even 0.5mm closed to components.  
(Small dead space)
- Lightweight Safety Door is save labor and increase productivity.
- Able to input and revise position data by teaching pendant.
- Option software makes programming much more freely.  
(Support DXF data)

## 基本仕様

	SAM-CT23Q (手動扉・自動扉)	SAM-CT35Q (自動扉)	SAM-CT36Q (自動扉)
最大基板サイズ	250mm×350mm	350mm×500mm	350mm×600mm
板厚	0.4mm~2.0mm		
部品高さ制限	23mm (基板厚み含む)		
材質	ガラエポ CEM1、3等 樹脂基板		
ルータビット仕様	φ0.8~3.0mm 超硬刃(サヤカオリジナル)		
最大切削速度	Max.50mm/sec (刃物径による)		
最大移動速度	400mm/sec		
繰り返し精度	±0.02mm (X・Y軸)		
Z軸ストローク	25mm		
スピンドル回転数	標準40,000rpm	5,000~60,000rpm	5,000~60,000rpm
	オプション5,000~60,000rpm	—	—
X・Y・Z軸駆動方法	ACサーボモータ(X・Y軸) シリンダ(Z軸)		
切断ポイント数	2,900ポイント(1,450カ所)		
電源	AC100V +10/-5% 50/60Hz		
消費電力	1.2KVA (標準集塵機含む)		
エア圧	0.5~0.7MPa		
エア消費量	約10L/min (A.N.R)		
本体重量	約60kg	約75kg	約90kg
	約90kg	約75kg	約60kg
外形寸法	(手動扉) W720×D640×H510mm	W820×D740 ×H533mm	W970×D740 ×H533mm
	(自動扉) W720×D640×H533mm		



手動扉仕様 Manual Door Type

## Basic Specification

	SAM-CT23Q (Manual Door/Auto Door Type)	SAM-CT35Q (Auto Door Type)	SAM-CT36Q (Auto Door Type)
PCB Max.Size	250×350mm	350×500mm	350×600mm
PCB Thickness	0.4~2.0mm		
Components Height Limit	23mm (Inc.PCB thickness)		
Material	Resin Substrate : Glass Epoxy,CEM1,3 etc.		
Router Bit	φ0.8~3.0mm Cemented Carbide(SAYAKA Original)		
Cutting Speed	Max.50mm/sec (Depends on Router Bit Diameter)		
Moving Speed	400mm/sec		
Repeatability	±0.02mm (X/Y axis)		
Z Stroke	25mm		
Spindle Frequency	STD40,000rpm	5,000-60,000rpm	5,000-60,000rpm
	OPT5,000-60,000rpm	—	—
X/Y/Z Driving System	AC Servo Motor (X/Y axis);Cylinder(Z axis)		
Cutting Points Storage	2,900 points (1,450joint)		
Power Supply	AC100V +10/-5% 50/60Hz		
Power Consumption	1.2KVA (INC.STD Dust Collector)		
Air Pressure	0.5-0.7MPa		
Air Consumption	Approx.10L/min (A.N.R)		
Main Unit Weight	Approx.60kg	Approx.75kg	Approx.90kg
Outer Dimension	(Manual Door Type) W720×D640×H510mm	W820×D740 ×H533mm	W970×D740 ×H533mm
	(Auto Door Type) W720×D640×H533mm		

# SAYAKA

信頼のパートナー

株式会社サヤカ

〒143-0002 東京都大田区城南島2丁目3番3号  
TEL 03(3790)8911(代表) FAX 03(3790)8917  
http://www.sayaka.co.jp

SAYAKA COMPANY LIMITED

3-3, Jyonanjima 2-chome,  
Ota-ku, Tokyo143-0002 Japan  
TEL 81-3-3790-8911 FAX 81-3-3790-8917  
http://www.sayaka.co.jp

・仕様及び外観の一部を予告なしに変更することがありますのでご了承ください。  
・All specifications are subject to change without prior notice.